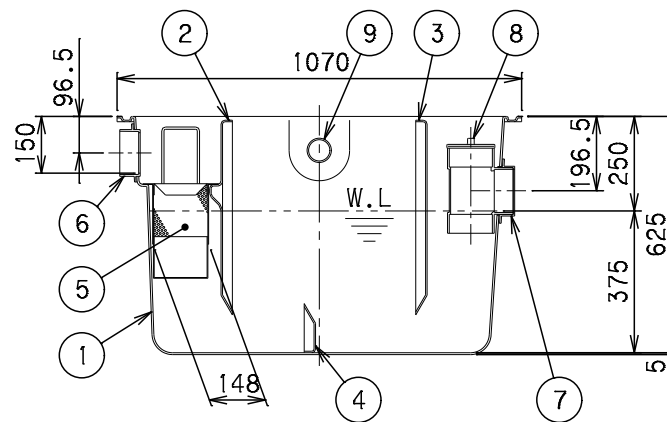


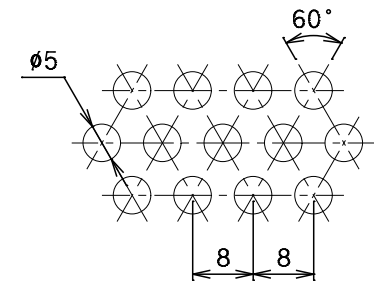
Y-Y断面図



X-X断面図

| 番号 | 部品名称 | 材質 | 数量 | 備考 |
|----|---------|-----|----|----------|
| 1 | 本体 | FRP | 1 | |
| 2 | セパレーターA | FRP | 1 | 固定式 |
| 3 | セパレーターB | FRP | 1 | 固定式 |
| 4 | セパレーターC | FRP | 1 | 固定式 |
| 5 | バスケット | SUS | 1 | 開口部φ5XP8 |
| 6 | 流入口 | PVC | 1 | φ100 |
| 7 | 流出口 | PVC | 1 | φ100 |
| 8 | 掃除口 | PVC | 1 | φ100 |
| 9 | 排気口 | PVC | 2 | φ50 |
| 10 | ベントキャップ | PVC | 1 | φ50(付属品) |

- 1) 排気口を使用しない場合には、キャップをはめたまま埋設して下さい。
- 2) 通気口として使用する場合、排気口にVU(VP)50のパイプを立て、先端にベントキャップを取り付けて下さい。
- 3) 接続するパイプは必ず接着接合して下さい。
- 4) 流入方向(IC、IR、IL)、流出方向(OC、OR、OL)をご指定いただけます。
- 5) 流入方向(IR、IL)をご指定の場合、取手位置が変更になります。
- 6) 流入方向(IR、IL)、流出方向(OR、OL)をご指定の場合、セパレーターBが反転します。



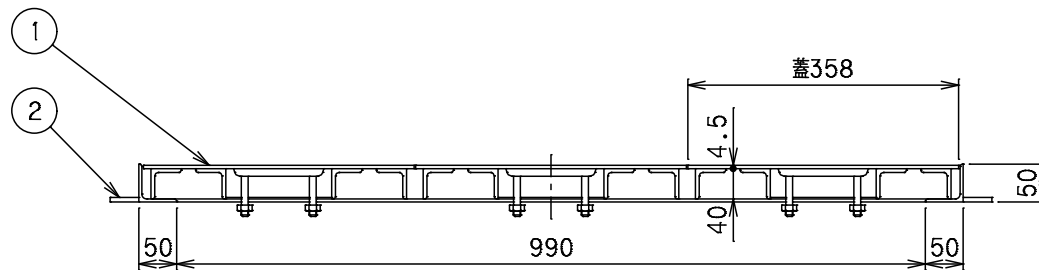
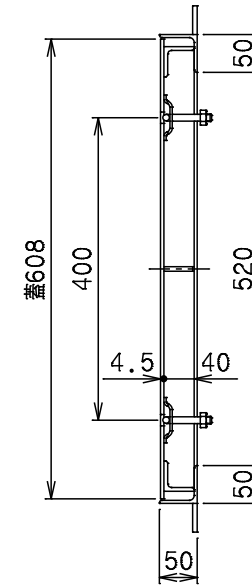
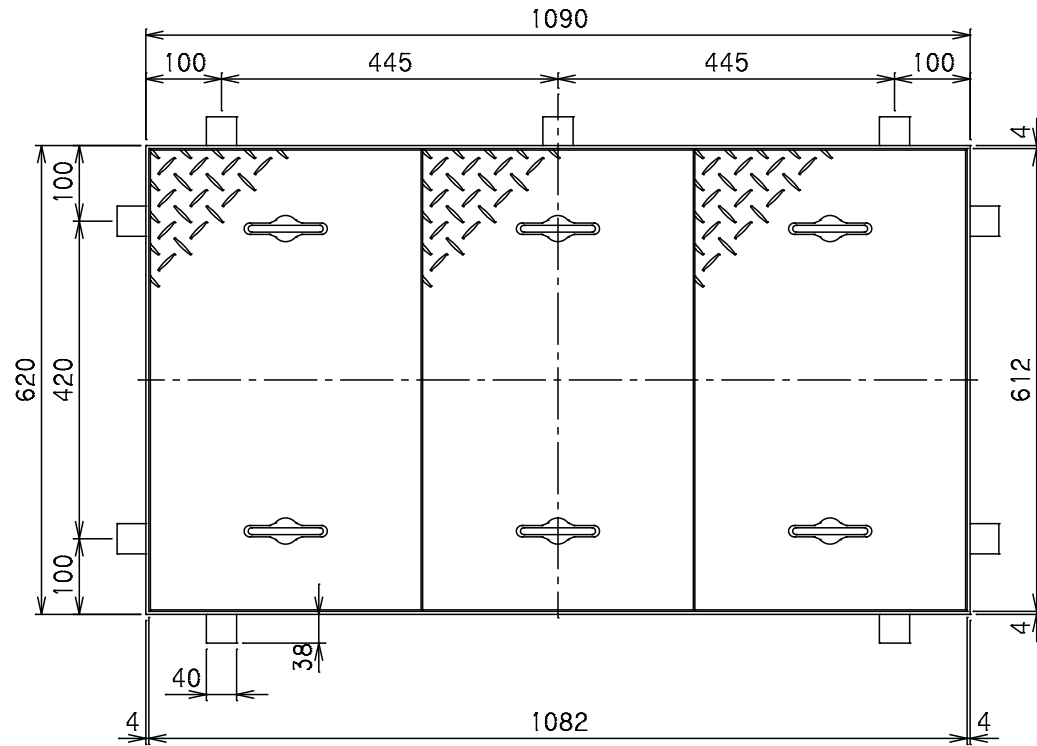
パンチングプレート打抜穴詳細

| | |
|----------|--------------|
| 容量 | 150 [L] |
| 許容流入流量 | 112.5[L/min] |
| 許容オイル阻集量 | 5.4[L] |
| 許容土砂堆積量 | 30.0[L] |

| | | | |
|------------|-----------------------|------------|----------------|
| | | Mコード | 82874 |
| 品名 | オイルトラップ (パイプ流入埋設型) | 型式 (略号) | GT-N112Pオイル 本体 |
| 前澤化成工業株式会社 | | 図番 | 25800104 |

| 番号 | 部品名称 | 材質 | 数量 | 備考 |
|----|------|---------------|----|----------|
| 1 | フタ | SS(溶融亜鉛メッキ仕上) | 3 | 積載4.5t |
| 2 | 受座 | SS(溶融亜鉛メッキ仕上) | 1 | L50X50X4 |

- 1) 蓋と受座は、溶融亜鉛メッキ仕上げしております。
 2) 蓋に負荷する荷重を受座を通じてコンクリートで受け、
 本体に直接荷重がかからぬようにして下さい。



対応機種

| | |
|-----------|---------------|
| グリーストラップ | GT-N112P |
| オイルトラップ | GT-N112Pオイル |
| ランドリートラップ | GT-N112Pランドリー |

| | | | |
|------------|---------------------|------------|------------------------|
| | | Mコード | 82792 |
| 品名 | FRP製グリーストラップ 蓋受座 | 型式 (略号) | 蓋受座 GT-N112P T-2メッキ |
| 前澤化成工業株式会社 | | 図番 | 25803104 |