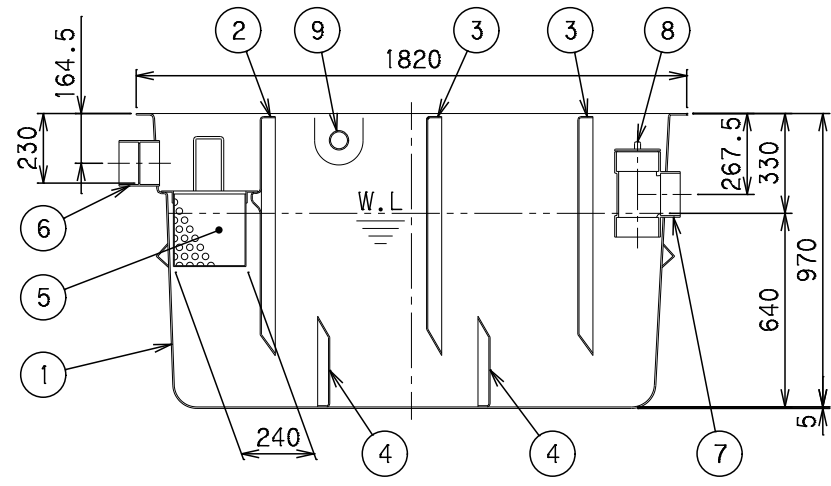


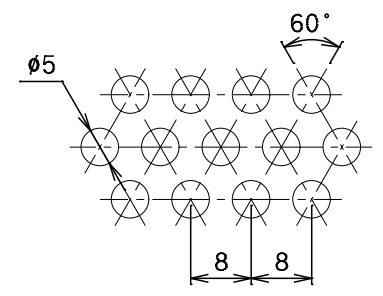
Y-Y断面図



X-X断面図

| 番号 | 部品名称 | 材質 | 数量 | 備考 |
|----|---------|-------|----|----------|
| 1 | 本体 | F R P | 1 | |
| 2 | セパレーターA | F R P | 1 | 固定式 |
| 3 | セパレーターB | F R P | 2 | 固定式 |
| 4 | セパレーターC | F R P | 2 | 固定式 |
| 5 | バスケット | S U S | 1 | φ5XP8 |
| 6 | 流入口 | P V C | 1 | φ125 |
| 7 | 流出口 | P V C | 1 | φ125 |
| 8 | 掃除口 | P V C | 1 | φ125 |
| 9 | 排気口 | P V C | 2 | φ50 |
| 10 | ベントキャップ | P V C | 1 | φ50(付属品) |

- 1) 排気口を使用しない場合には、キャップをはめたまま埋設して下さい。
- 2) 通気口として使用する場合、排気口にVU (VP) 50のパイプを立て、先端にベントキャップを取り付けて下さい。
- 3) 接続するパイプは必ず接着接合して下さい。
- 4) 流入方向 (IC、IR、IL)、流出方向 (OC、OR、OL) をご指定いただけます。
- 5) 流入方向 (IR、IL) をご指定の場合、取手位置が変更になります。



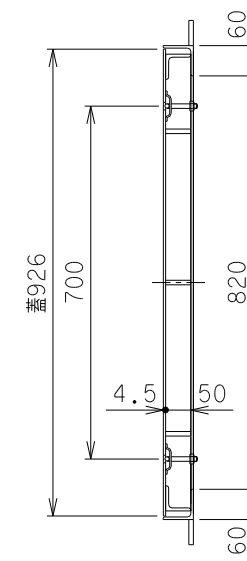
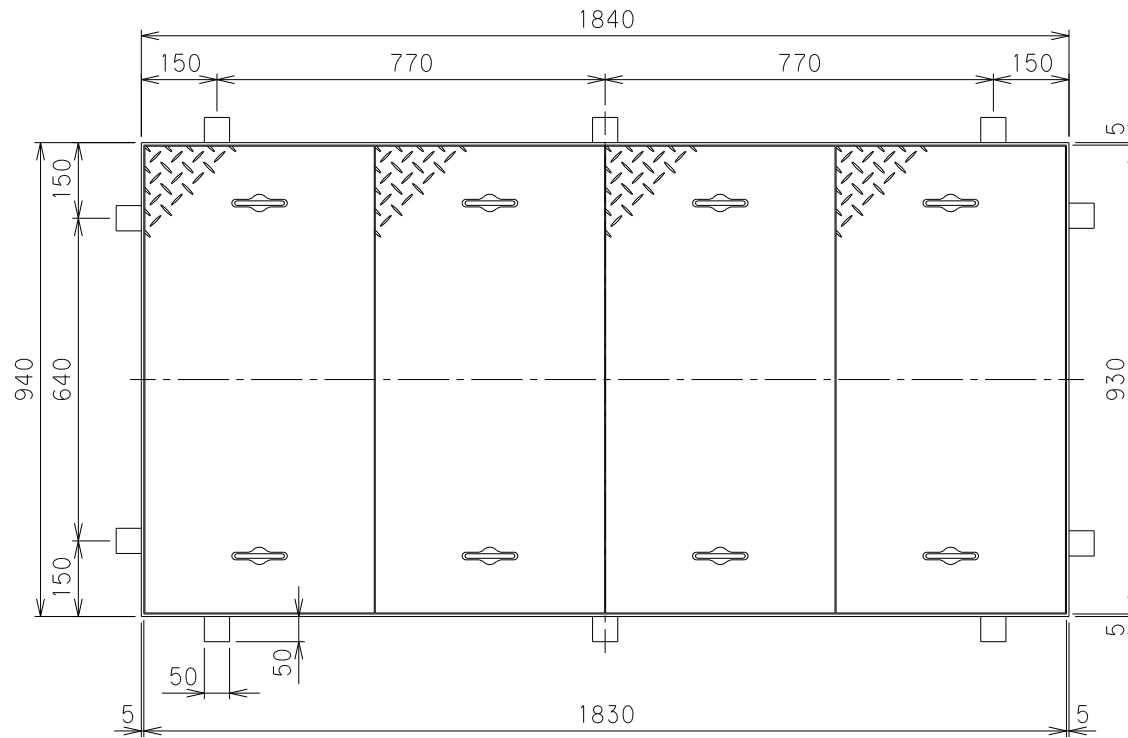
パンチングプレート打抜穴詳細

| | |
|-------------|--------------|
| 容 量 | 750 [L] |
| 許容流入流量 | 562.0[L/min] |
| 標準阻集グリースの質量 | 177.0[kg] |

| | | | |
|------------|------------------------|------------|-------------|
| | | Mコード | 82709 |
| 品名 | グリーストラップ (パイプ流入埋設型) | 型式 (略号) | GT-N562P 本体 |
| 前澤化成工業株式会社 | | 図番 | 25800009 |

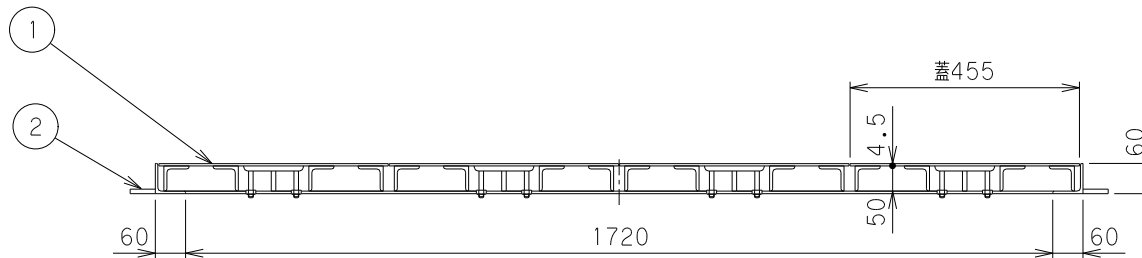
| 番号 | 部品名称 | 材質 | 数量 | 備考 |
|----|------|-----|----|----------|
| 1 | フタ | S S | 4 | 編鋼板4.5t |
| 2 | 受座 | S S | 1 | L60X60X5 |

- 1) 蓋と受座は、防錆塗装(黒色)しております。
 2) 蓋に負荷する荷重を受座を通じてコンクリートで受け、
 本体に直接荷重がかからぬようにして下さい。



対応機種

| | |
|-----------|---------------|
| グリーストラップ | GT-N400P |
| グリーストラップ | GT-N562P |
| オイルトラップ | GT-N400Pオイル |
| オイルトラップ | GT-N562Pオイル |
| ランドリートラップ | GT-N400Pランドリー |



| | | | |
|------------|---------------------|------------|-------------------------|
| | | Mコード | 82764 |
| 品名 | FRP製グリーストラップ 蓋受座 | 型式 (略号) | 蓋受座 GT-N400・562P T-2 |
| 前澤化成工業株式会社 | | 図番 | 25801109 |