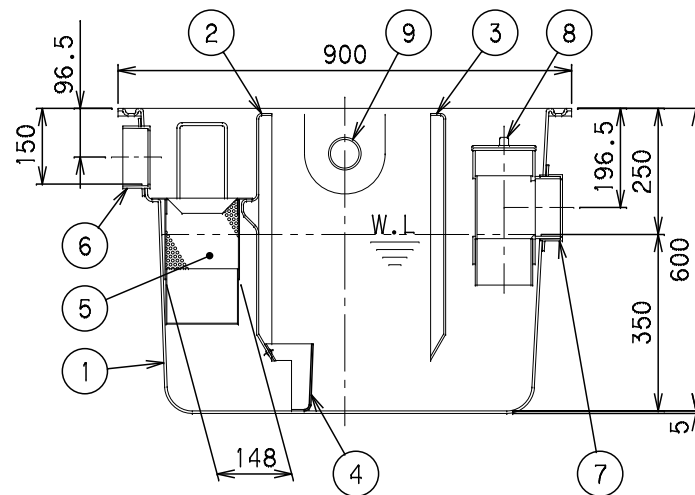


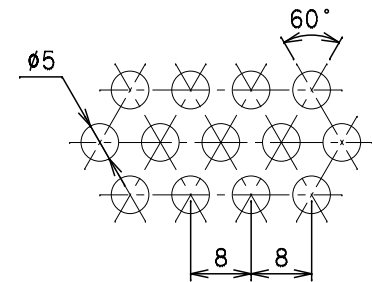
Y-Y断面図



X-X断面図

| 番号 | 部品名称    | 材質    | 数量 | 備考       |
|----|---------|-------|----|----------|
| 1  | 本体      | F R P | 1  |          |
| 2  | セパレーターA | F R P | 1  | 固定式      |
| 3  | セパレーターB | F R P | 1  | 固定式      |
| 4  | セパレーターC | F R P | 1  | 固定式      |
| 5  | バスケット   | S U S | 1  | 開口部φ5XP8 |
| 6  | 流入口     | P V C | 1  | φ100     |
| 7  | 流出口     | P V C | 1  | φ100     |
| 8  | 掃除口     | P V C | 1  | φ100     |
| 9  | 排気口     | P V C | 2  | φ50      |
| 10 | ベントキャップ | P V C | 1  | φ50(付属品) |

- 1) 排気口を使用しない場合には、キャップをはめたまま埋設して下さい。
- 2) 通気口として使用する場合、排気口にVU(VP)50のパイプを立て、先端にベントキャップを取り付けて下さい。
- 3) 接続するパイプは必ず接着接合して下さい。
- 4) 流入方向(IC、IR、IL)、流出方向(OC、OR、OL)をご指定いただけます。
- 5) 流入方向(IR、IL)をご指定の場合、取手位置が変更になります。
- 6) 流入方向(IR、IL)、流出方向(OR、OL)をご指定の場合、セパレーターBが反転します。



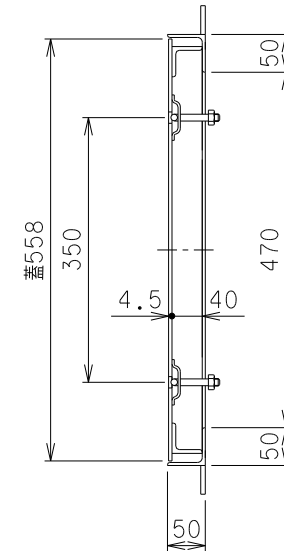
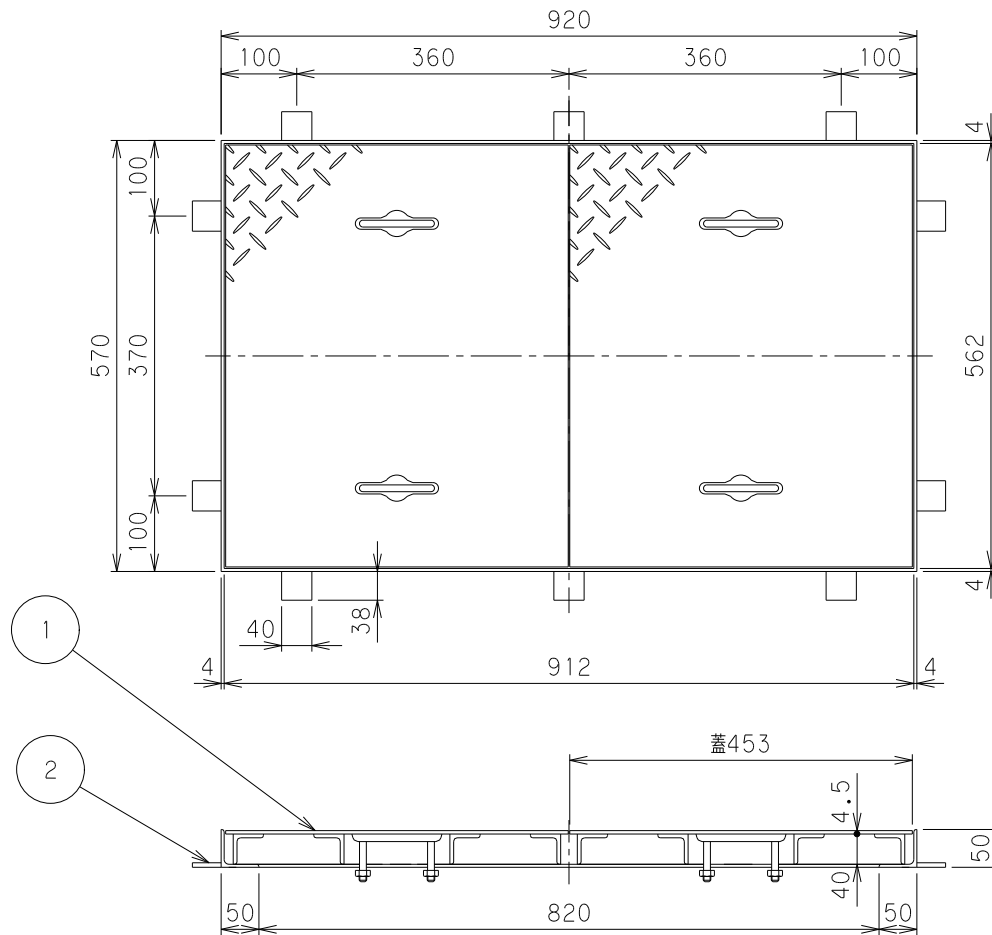
パンチングプレート打抜穴詳細

|          |             |
|----------|-------------|
| 容量       | 100 [L]     |
| 許容流入流量   | 75.0[L/min] |
| 許容オイル阻集量 | 3.6[L]      |
| 許容土砂堆積量  | 20.0[L]     |

|            |                       |            |               |
|------------|-----------------------|------------|---------------|
|            |                       | Mコード       | 82873         |
| 品名         | オイルトラップ<br>(パイプ流入埋設型) | 型式<br>(略号) | GT-N75Pオイル 本体 |
| 前澤化成工業株式会社 |                       | 図番         | 25800103      |

| 番号 | 部品名称 | 材質  | 数量 | 備考       |
|----|------|-----|----|----------|
| 1  | フタ   | S S | 2  | 編鋼板4.5t  |
| 2  | 受座   | S S | 1  | L50X50X4 |

- 1) 蓋と受座は、防錆塗装(黒色)しております。
- 2) 蓋に負荷する荷重を受座を通じてコンクリートで受け、  
本体に直接荷重がかからぬようにして下さい。



### 対応機種

|           |              |
|-----------|--------------|
| グリーストラップ  | GT-N75P      |
| グリーストラップ  | GT-N75S      |
| オイルトラップ   | GT-N75Pオイル   |
| ランドリートラップ | GT-N75Pランドリー |
| プラスタートラップ | PTZS-N75     |

|            |                     |            |                   |
|------------|---------------------|------------|-------------------|
|            |                     | Mコード       | 82758             |
| 品名         | FRP製グリーストラップ<br>蓋受座 | 型式<br>(略号) | 蓋受座 GT-N75<br>T-2 |
| 前澤化成工業株式会社 |                     | 図番         | 25801103          |