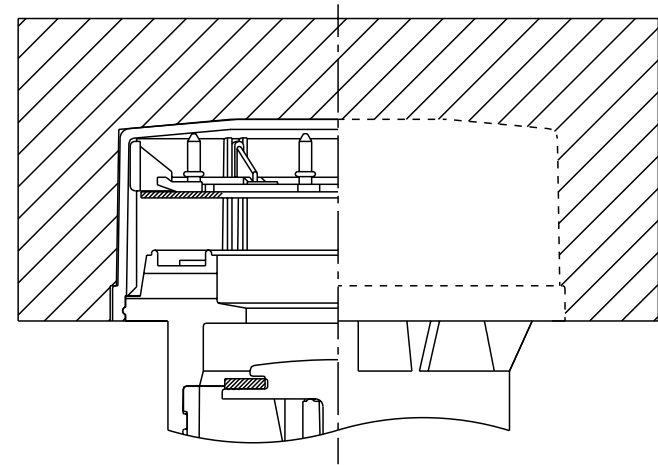
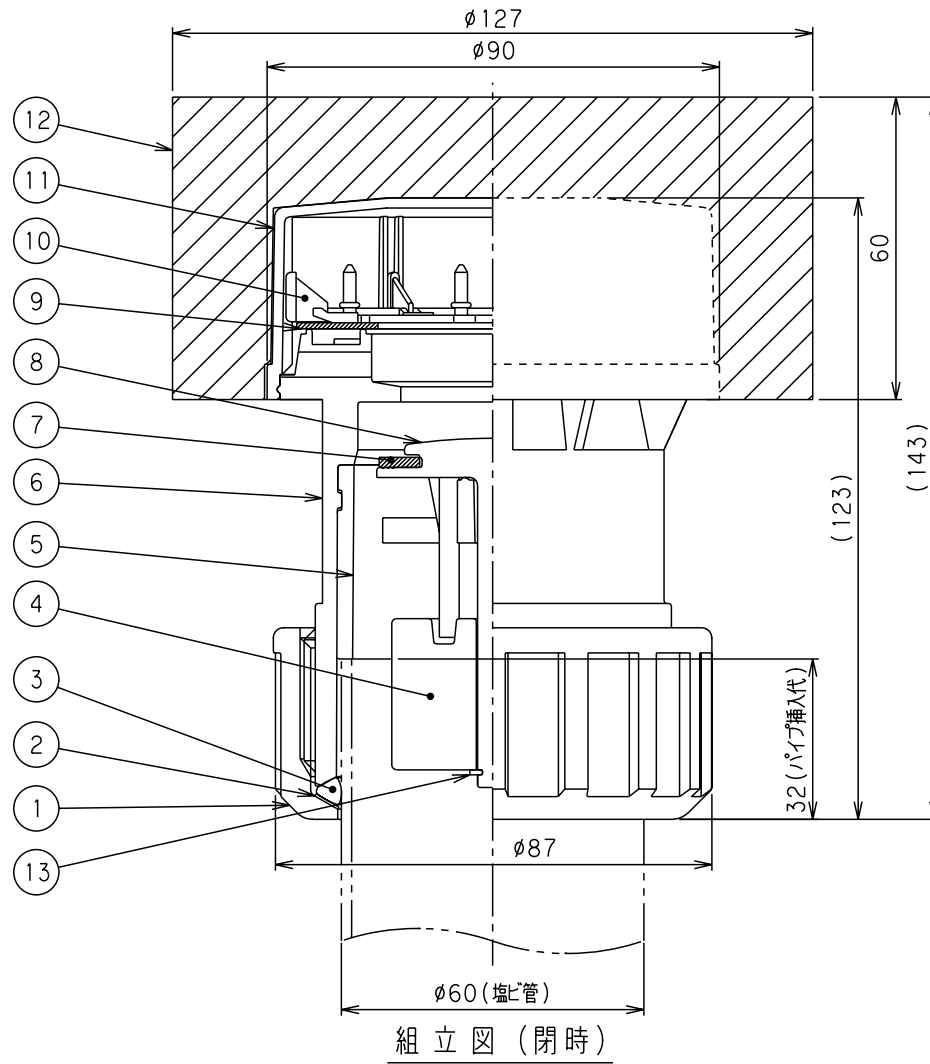


※施工時の注意点

1. 低位吸気弁のカバーを分解しないでください。製品を一度分解しますと製品性能が低下します。
2. 低位吸気弁は、必ず垂直に取り付けてください。斜めに設置すると弁は正常に作動しません。斜めに設置すると、臭気漏れや漏水の原因になります。
3. 施工前の保管や施工時において、弁のゴムシート面にごみやホコリが入らないように注意してください。ごみが付着すると、臭気漏れや漏水の原因になります。
4. 防寒カバーは、装着したまま使用してください。防寒カバーを使用する事により、結露防止・凍結防止に効果があります。
5. 袋ナットを手締め後、フォックスパナを使用し、必ずリブ2個分増締めを行って下さい。強く締めすぎると、破損及び漏水の原因になります。



組立図（開時）

番号	部品名称	材質	数量	備考
1	ナット	PVC	1	
2	ワッシャー	PE	1	
3	パッキン	EPDM	1	
4	フロート	発泡NBR	1	
5	ソケット	PVC	1	
6	本体	PVC	1	
7	パッキン	EPDM	1	
8	弁体	ABS	1	
9	ゴムシート	EPDM	1	
10	シートガイド	ABS	1	
11	カバー	PVC	1	
12	防寒カバー	発泡ポリスチレン	1	
13	Eリング	SUS	1	

- 1) 床下に設置できます。
- 2) 通気管の接続が袋ナット方式のため、脱着可能でメンテナンスが簡単に行えます。
- 3) 接続口径は「50mm」となります。

		Mコード	70718
品名	低位吸気弁	型式(略号)	HBVL50
前澤化成工業株式会社		図番	04090700