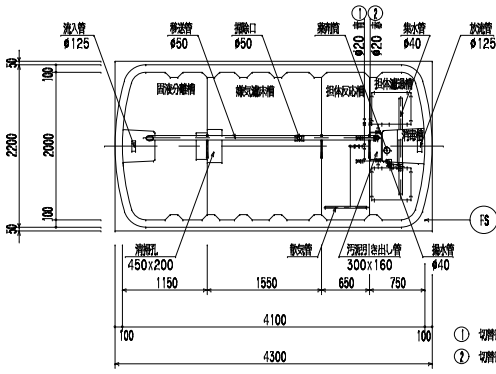
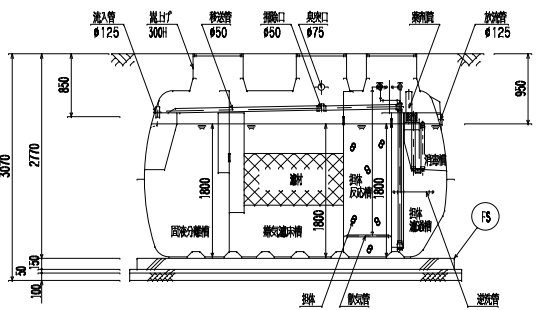


スラブ平面図 S = 1/50

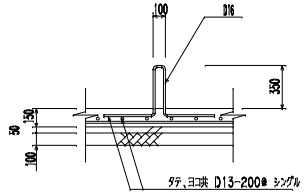
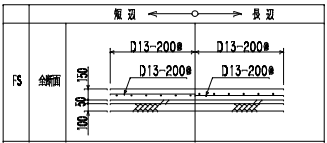


平面図 S = 1/50



断面図 S = 1/50

スラブ断面リスト S = 1/50

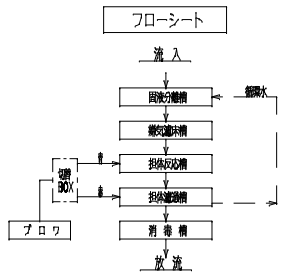


アンカー取付図

S = 1/4NTS

浮上防止金具 (オプション)

名 称	サイズ	数量 (個)
ターナックル	7/8	1



設計仕様

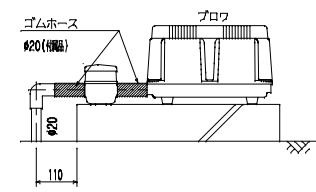
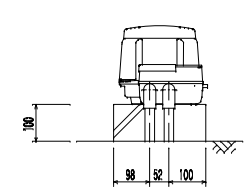
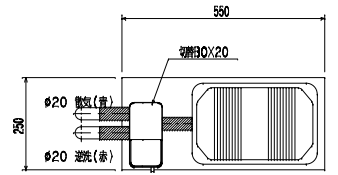
型式	VZL-40
処理対象人員	40人
日平均汚水量	8.00 m ³ /日
流入水質	BOD 200 mg/L
流出水質	BOD 20 mg/L

槽 名	有効容量 (m ³)
固液分離槽	3.44
嫌気消化槽	5.15
担体反応槽	2.08
担体濾過槽	1.87
汚泥槽	0.11

品 名	台数	仕 様
ブロウ	1	20 AX-200 L/分 × 0.02 MPa × 230/240 W

LW-200(S)

[注 記] 開口の表示は内径寸法とする。
 浄化槽用にコンセントを2個必要とする。
 流入管部は最深施工時(嵩上げ300H)の寸法であり、全高は外寸とする。



ブロウ・切替φ30x 据付図 (参考) S = 1/10

※ 浮上防止金具・アンカーは、湧水等により浮上の恐れがある場合に設けて下さい。

番号	部品名称	材質	数量	仕様	備考
△				マエザワ浄化槽	前澤化成工業株式会社 開発設計部
△				施工図	
△					
配号	訂 正 理 由	年 月 日	訂 正	1 : 50	m : m
	検 図	写 図	製 図	設 計	
				VZL-40	
				無荷重型	
仕様	T2 100V 50Hz	Mコード (製品コード)	80245N		
	T2 100V 60Hz		80246N		
					10058207