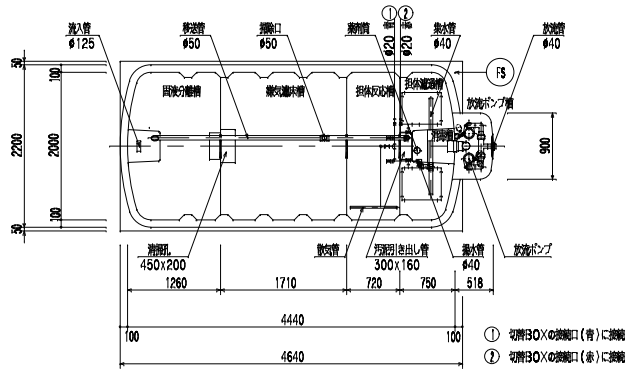
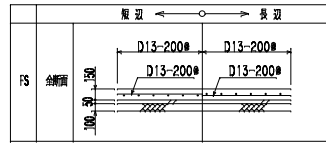
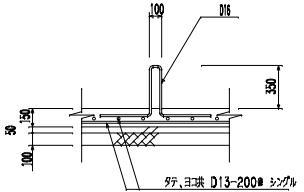


スラブ平面図 S = 1/50

スラブ断面リスト S = 1/50



平面図 S = 1/50

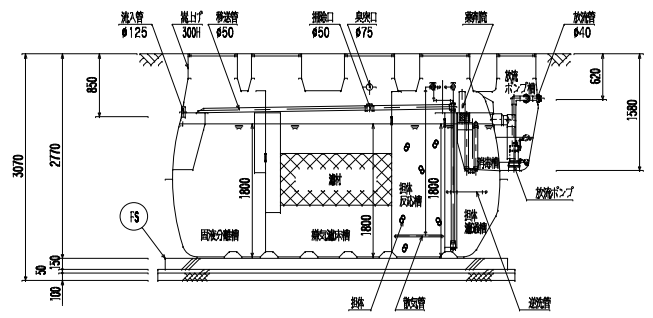


アンカー取付図

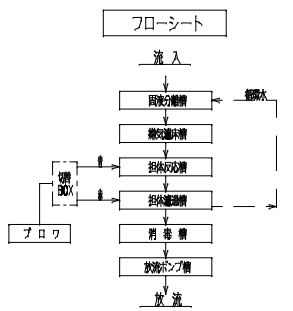
S = 1/10FS

浮上防止器具 (オプション)

名	番	サイズ	数量(個)
ターナックル		7/8	1



断面図 S = 1/50



設計仕様

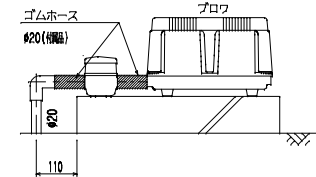
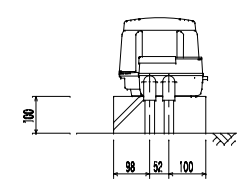
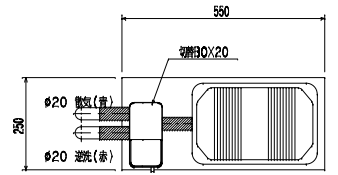
型式	VZL-45
処理対象人員	45人
日平均汚水量	9.00 m ³ /日
流入水質	BOD 200 mg/L
流出水質	BOD 20 mg/L

槽名	有効容量 (m ³)
固液分離槽	3.81
凝集沈降槽	5.70
担体反応槽	2.32
担体濾過槽	1.87
汚濁層	0.11
放流ポンプ槽	0.11

品名	台数	仕様
プロフ	1	20 A × 260 L/分 × 0.02 MPa × 285/300 W
放流ポンプ	1	40 A × 90/110 L/分 × 3.0/4.0 m × 150 W

LW-250
40PNW2.15S

【注】 開口の表示は内径寸法とする。
 浄化槽用にコンセントを4個必要とする。
 流入管径は標準施工時(高さ300H)の寸法であり、全高は外寸とする。



プロフ・切替30X 据付図(参考) S = 1/10

※ 浮上防止器具・アンカーは、湧水等により浮上の恐れがある場合に設けて下さい。

番号	部品名称	材質	数量	仕様	作成
△					マエザワ浄化槽 施工図
△					
△					
配号	訂正理由	年月日	訂正	1 : 50 m : m	前澤化成工業株式会社 開発設計部
	検図	写図	製図	設計	
				VZL-45放流ポンプ槽一体型 無荷重型	10059208