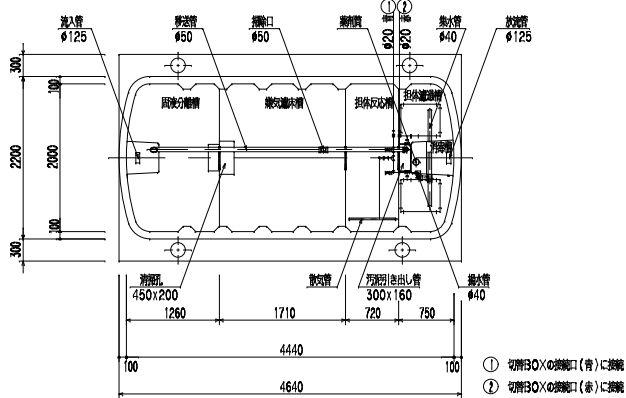
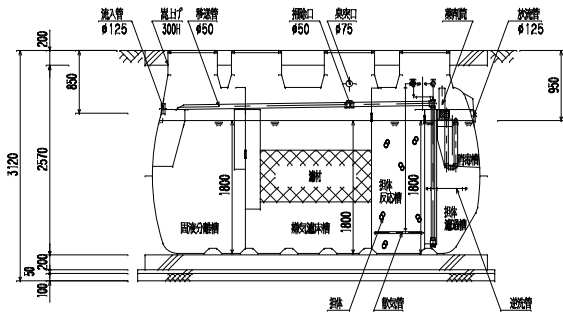


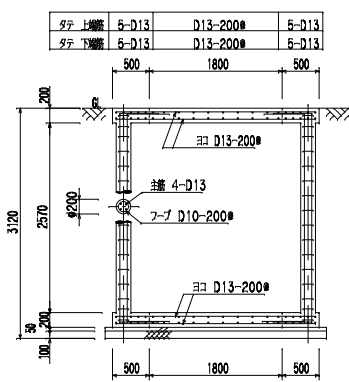
スラブ平面図 S = 1/50



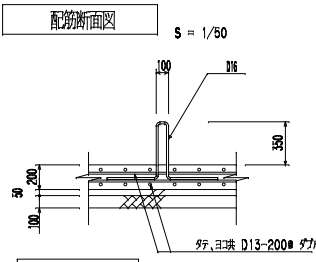
平面図 S = 1/50



断面図 S = 1/50



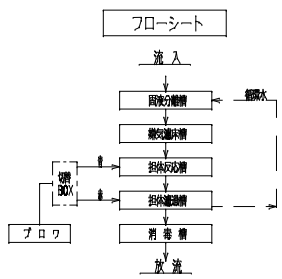
配筋断面図 S = 1/50



アンカー取付図 S = 1/47.5

浮上防止金具 (オプション)

名 称	サイズ	数量 (個)
ターンバックル	7/8	6



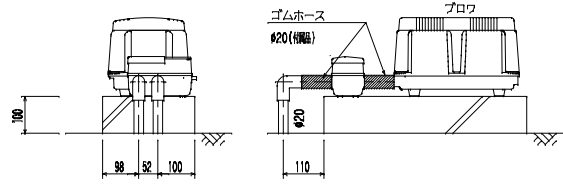
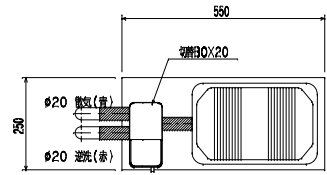
設計仕様

型式	VZL-45
処理対象人員	45人
日平均汚水量	9.00 m ³ /日
流入水質	BOD 200 mg/L
流出水質	BOD 20 mg/L

槽 名	有効容量 (m ³)
同液分槽	3.81
嫌気分槽	5.70
浮上防止槽	2.32
浮上槽	1.87
排水槽	0.11

品 名	台数	仕 様
ブロワ	1	20 AX-250 L / 分 × 0.02 MPa × 285/300 W

[注 記] 開口の表示は内径寸法とする。
 浄化槽用にコンセントを2個必要とする。
 流入管は最深施工時(嵩上り300H)の寸法であり、全高は外寸とする。



ブロワ・切替BOX 据付図 (参考) S = 1/10

* 浮上防止金具・アンカーは、湧水等により浮上の恐れがある場合に設けて下さい。

番号	部品名称	材質	数量	仕様	作業者
△				マエザク浄化槽	前澤化成工業株式会社 開発設計部
△				施工図	
△					
配号	訂 正 理 由	年 月 日	訂 正	1 : 50	m : m
	検 図	写 図	製 図	設 計	
				VZL-45 荷重量 (T6)	10058217