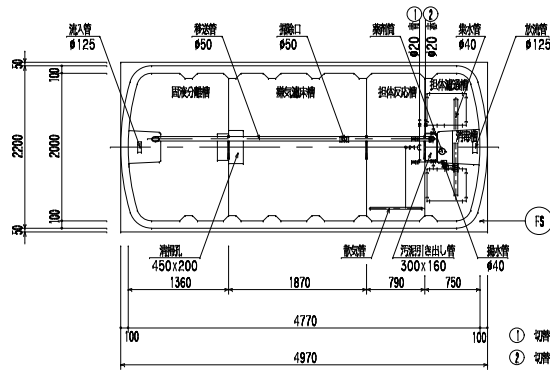


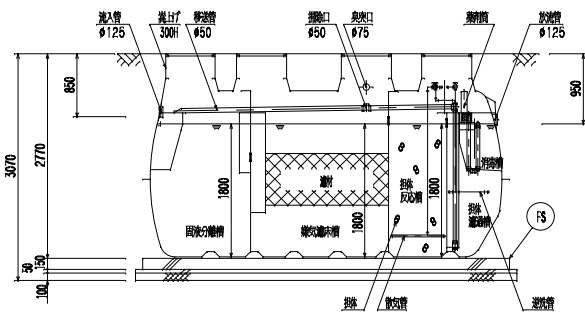
スラブ平面図

S = 1/50



平面図

S = 1/50

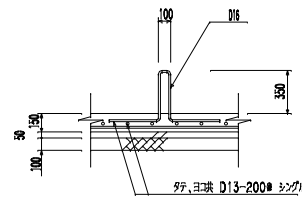
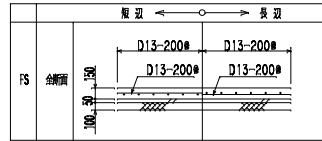


断面図

S = 1/50

スラブ断面リスト

S = 1/50

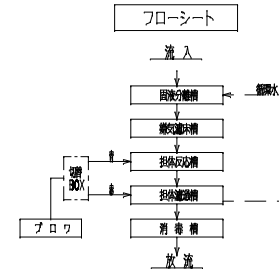


アンカー取付図

S = 1/10FS

浮上防止金具(オプション)

名 称	サイズ	数量(個)
ターンバックル	7/8	4



設計仕様

型式	VZL-50
処理対象人員	50人
日平均汚水量	10.00 m <sup>3</sup> /日
流入水質	BOD 200 mg/L
流出水質	BOD 20 mg/L

槽 名	有効容量 (m <sup>3</sup> )
固液分離槽	4.15
嫌気分解槽	6.24
担体反応槽	2.55
担体濾過槽	1.87
貯液槽	0.11

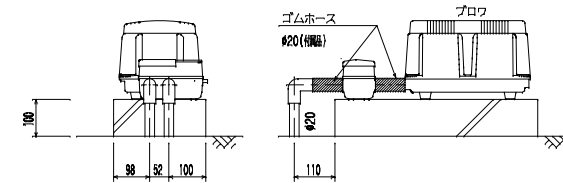
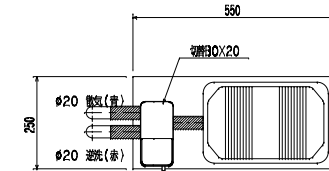
品 名	台数	仕 様
プロフ	1	20 AX-250 L/分 × 0.02 MPa × 285/300 W

LW-250

[注 記] 開口の表示は内径寸法とする。

浄化槽用にコンクリートを2個必要とする。

流入管は最深施工時(嵩上げ300H)の寸法であり、全高は外寸とする。



プロフ・切替30x 据付図(参考)

S = 1/10

※ 浮上防止金具・アンカーは、湧水等により浮上の恐れがある場合に設けて下さい。

番号	部品名称	材質	数量	仕様	備考
△				マエザワ浄化槽 施工図	前澤化成工業株式会社 開発設計部
△					
△					
配号	訂正理由	年月日	訂正	1 : 50	m : m
	検図	写図	製図	設計	
				VZL-50 無荷重型	10058209