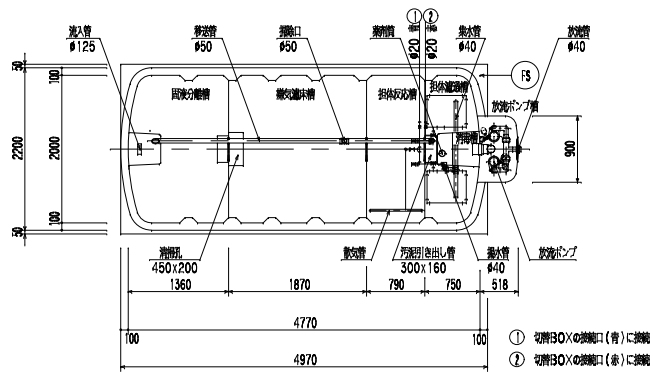
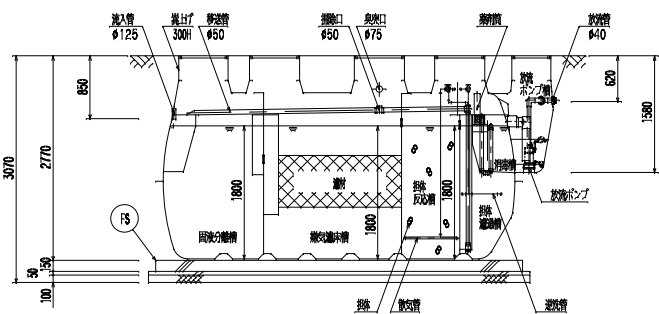


スラブ平面図 S = 1/50



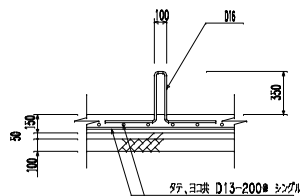
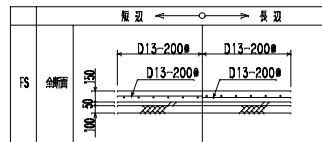
平面図 S = 1/50



断面図 S = 1/50

※ 浮上防止金具・アンカーは、湧水等により浮上の恐れがある場合に設けて下さい。

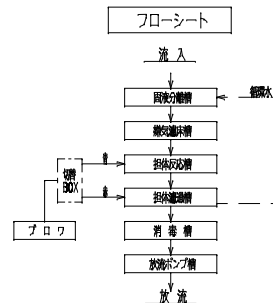
スラブ断面リスト S = 1/50



アンカー取付図 S = 1/10

浮上防止金具 (オプション)

名 称	サイズ	数量 (個)
ターンバックル	7/8	4



### 設計仕様

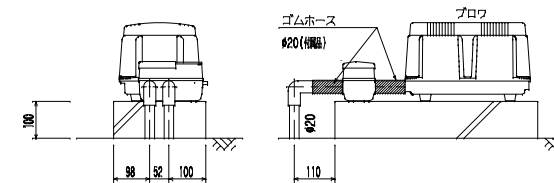
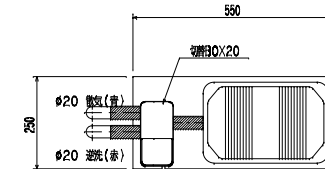
型式	VZ1-50
処理対象人員	50 人
日平均汚水量	10.00 m <sup>3</sup> /日
流入水質	BOD 200 mg/L
流出水質	BOD 20 mg/L

槽 名	有効容量 (m <sup>3</sup> )
周流分槽	4.15
嫌気濾床槽	6.24
担体反応槽	2.55
担体濾過槽	1.87
汚泥槽	0.11
放流ポンプ槽	0.11

品 名	台数	仕 様
プロフ	1	20 A × 250 L/分 × 0.02 MPa × 285/300 W
放流ポンプ	1	40 A × 90/110 L/分 × 3.0/4.0 m × 150 W

LW-250  
40PNW2.15S

〔注 冊〕 開口の表示は内径寸法とする。  
 浄化槽用にコンセントを4個必要とする。  
 流入管径は最深施工時(兼HJ300H)の寸法であり、全高は外寸とする。



プロフ・切替30X 据付図(参考) S = 1/10

番号	部品名称	材質	数量	仕様参考	作 業
△					前澤化成工業株式会社 開発設計部
△				マエザワ浄化槽 施工図	
△				1 : 50 m : m	
配号	訂 正 理 由	年 月 日	訂 正		VZ1-50放流ポンプ槽一体型 無荷重型
	検 査	写 真	製 図	設 計	
					10059209

仕 様	Mコード (製品コード)
T2 100V 50Hz	80289N
T2 100V 60Hz	80290N