



日本水道協会認証登録品

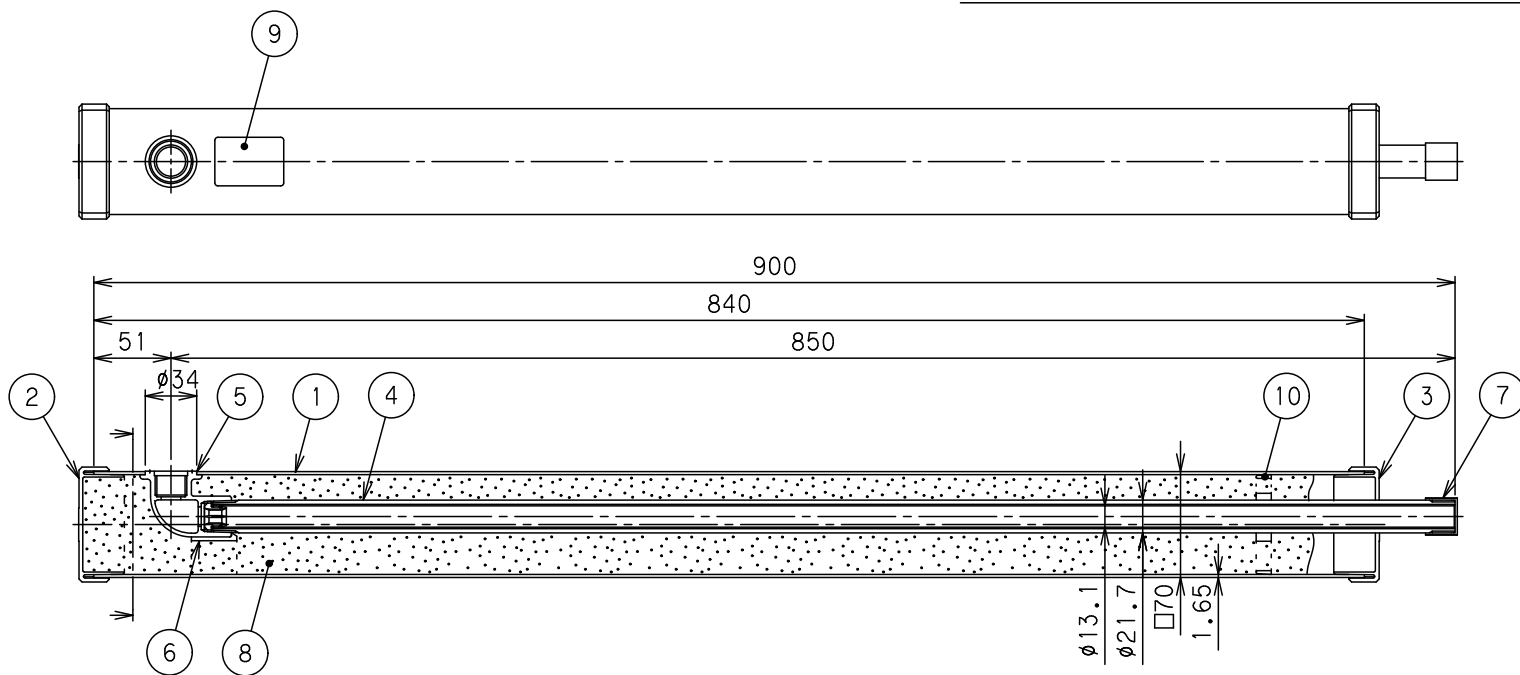
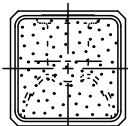
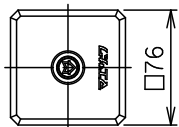
マニサマ

水 栓 柱

ライニング鋼管VA使用  
コア入り継手使用

Lot

銘 板



番号	部 品 名 称	材 質	数量	備 考
1	外 筒	P V C	1	
2	外筒キャップA	P V C	1	
3	外筒キャップB	P V C	1	
4	内 筒	ライニング鋼管	1	SGP-VA
5	エ ル ボ	鉛フリー砲金	1	コア入りエルボ
6	エルボ支え	P V C	1	
7	ポリキャップ	P E	1	
8	保 温 材	硬質発泡ウレタン	-	
9	銘 板	テロン	1	
10	内筒支え	P E	1	

備 考

- 1) 内筒は、JWWA K 116 水道用硬質塩化ビニルライニング鋼管とする。
- 2) エルボと鋼管の接合部には、シールテープを使用する。
- 3) エルボのねじは、JIS B 0203 管用テーパねじRp1/2とする。
- 4) 管端面のねじは、JIS B 0203 管用テーパねじR1/2とする。

		Mコード (製品コード)	14849N
品名	水 栓 柱	型式 (略号)	6AX900Nスイ □70 6A型 13mm
前澤化成工業株式会社		図番	08030051