



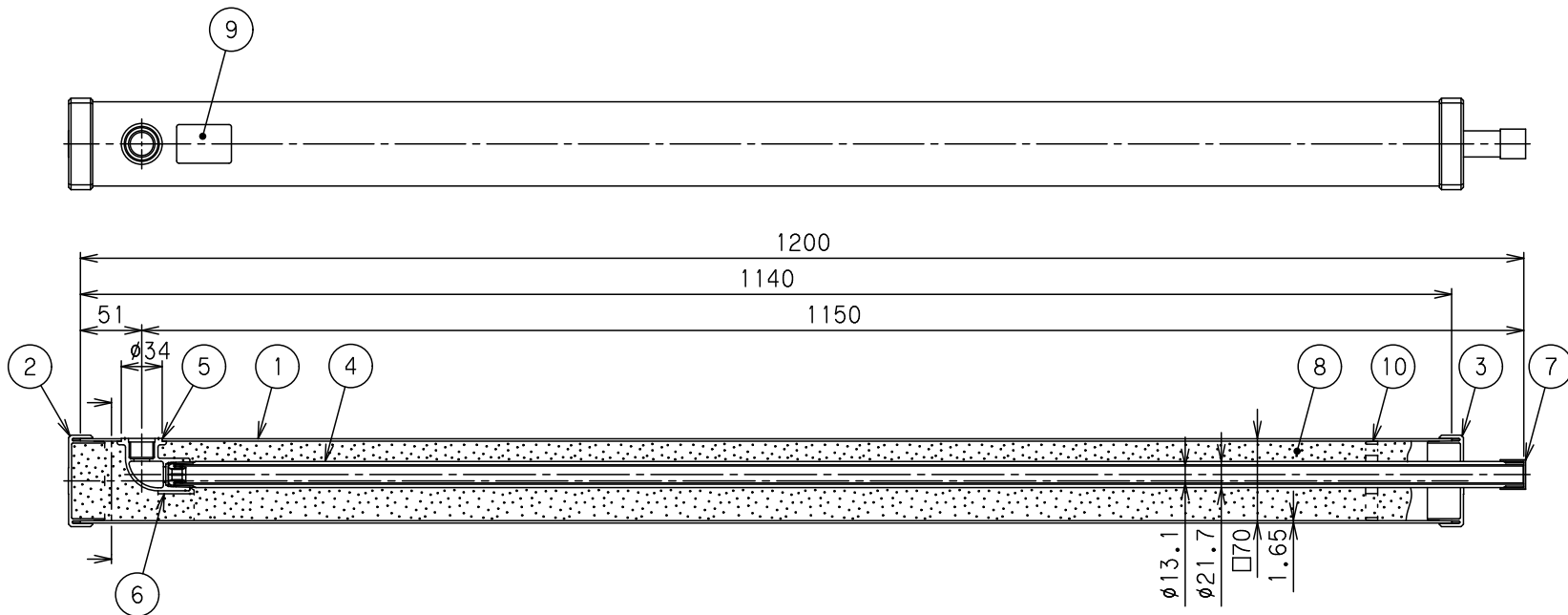
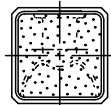
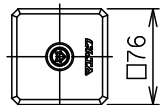
日本水道協会認証登録品

マニサマ

水栓柱
ライニング鋼管VB使用
コア入継手使用

Lot

銘板



| 番号 | 部品名称 | 材質 | 数量 | 備考 |
|----|----------|----------|----|---------|
| 1 | 外筒 | PVC | 1 | |
| 2 | 外筒キャップ 天 | PVC | 1 | |
| 3 | 外筒キャップ 底 | PVC | 1 | |
| 4 | 内筒 | ライニング鋼管 | 1 | SGP-VB |
| 5 | エルボ | 鉛フリー砲金 | 1 | コア入りエルボ |
| 6 | エルボ支え | PVC | 1 | |
| 7 | ポリキャップ | PE | 1 | |
| 8 | 保温材 | 硬質発泡ウレタン | - | |
| 9 | 銘板 | テロン | 1 | |
| 10 | 内筒支え | PE | 1 | |

備考

- 1) 内筒は、JWWA K 116 水道用硬質塩化ビニルライニング鋼管とする。
- 2) エルボと鋼管の接合部には、シールテープを使用する。
- 3) エルボのねじは、JIS B 0203 管用テーパねじRp1/2とする。
- 4) 管端面のねじは、JIS B 0203 管用テーパねじR1/2とする。

| | | | |
|------------|-----|-----------------|----------------------------|
| | | Mコード (製品コード) | 14864N |
| 品名 | 水栓柱 | 型式 (略号) | 6B×1200Nスイ □70 6B型 13mm |
| 前澤化成工業株式会社 | | 図番 | 08030116 |