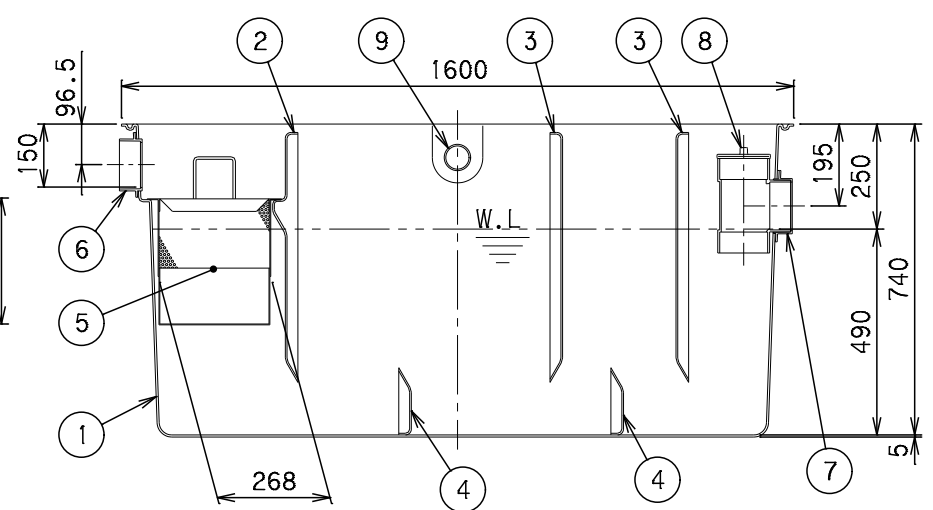
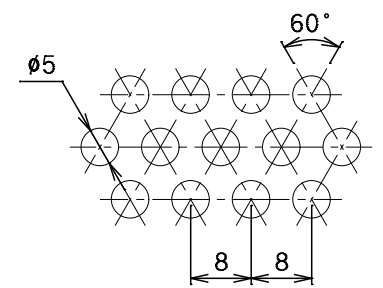


Y-Y断面図



X-X断面図



パンチングプレート打抜穴詳細

容量	200 [L]
許容流入流量	150.0[L/min]
許容オイル阻集量	7.2[L]
許容土砂堆積量	40.0[L]

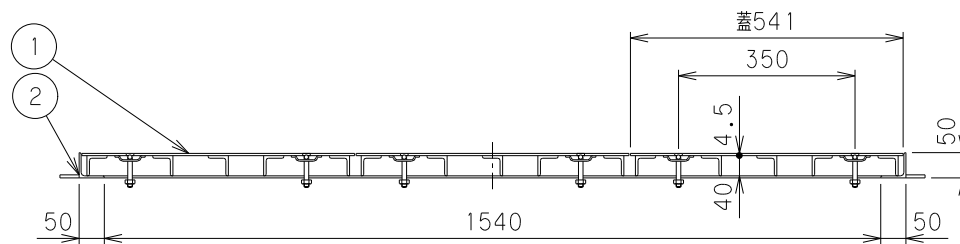
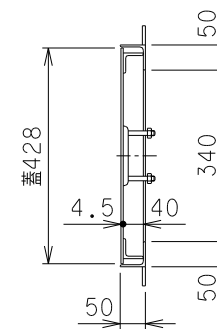
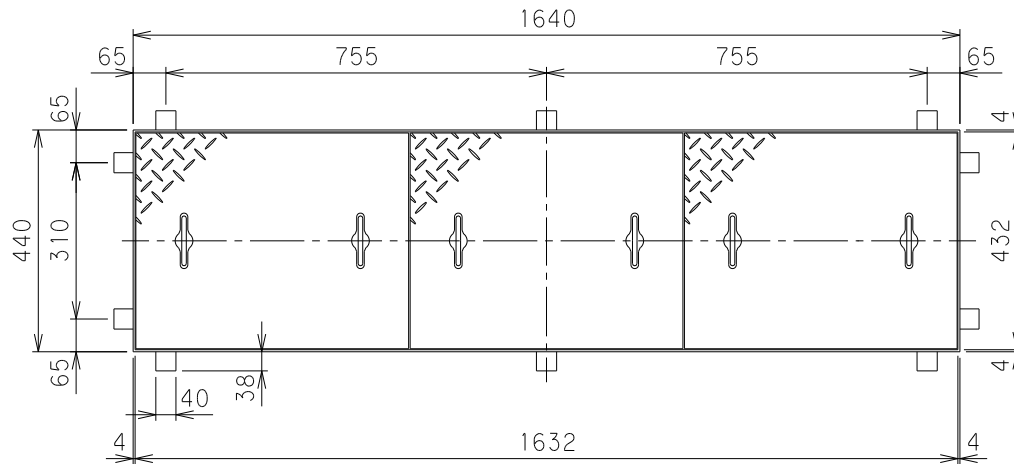
番号	部品名称	材質	数量	備考
1	本体	FRP	1	
2	セパレーターA	FRP	1	固定式
3	セパレーターB	FRP	1	固定式
4	セパレーターC	FRP	2	固定式
5	バスケット	SUS	1	開口部φ5XP8
6	流入口	PVC	1	φ100
7	流出口	PVC	1	φ100
8	掃除口	PVC	1	φ100
9	排気口	PVC	2	φ50
10	ベントキャップ	PVC	1	φ50(付属品)

- 1) 排気口を使用しない場合には、キャップをはめたまま埋設して下さい。
- 2) 通気口として使用する場合、排気口にVU(VP)50のパイプを立て、先端にベントキャップを取り付けて下さい。
- 3) 接続するパイプは必ず接着接合して下さい。
- 4) 流入方向(IC、IR、IL)、流出方向(OC、OR、OL)をご指定いただけます。
- 5) 流入方向(IR、IL)をご指定の場合、取手位置が変更になります。

		Mコード	82673
品名	オイルトラップ (パイプ流入埋設スリム型)	型式 (略号)	GTC-N150Pオイル 本体
前澤化成工業株式会社		図番	25800134

番号	部 品 名 称	材 質	数 量	備 考
1	フ タ	S S	3	編鋼板4.5t
2	受 座	S S	1	L50X50X4

- 1) 蓋と受座は、防錆塗装（黒色）しております。
- 2) 蓋に負荷する荷重を受座を通じてコンクリートで受け、  
本体に直接荷重がかからぬようにして下さい。



対応機種

グリーストラップ	GTC-N150P
オイルトラップ	GTC-N150Pオイル
プラスタートラップ	PTZC-N150

		Mコード	82645
品名	FRP製グリーストラップ 蓋受座	型式 (略号)	蓋受座 GTC-N150P T-6
前澤化成工業株式会社		図番	25805104