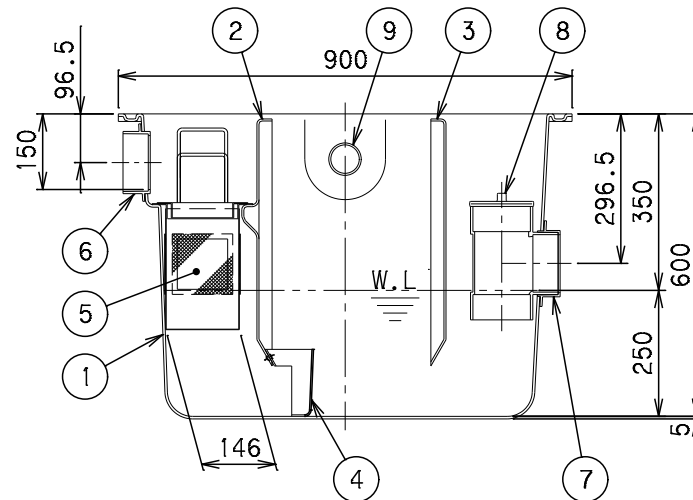


Y-Y断面図



X-X断面図

| 番号 | 部品名称 | 材質 | 数量 | 備考 |
|----|------------|-----|----|----------|
| 1 | 本体 | FRP | 1 | |
| 2 | セパレーターA | FRP | 1 | 固定式 |
| 3 | セパレーターB | FRP | 1 | 固定式 |
| 4 | セパレーターC | FRP | 1 | 固定式 |
| 5 | バスケット(大・小) | SUS | 1 | 金網1mm目 |
| 6 | 流入口 | PVC | 1 | φ100 |
| 7 | 流出口 | PVC | 1 | φ100 |
| 8 | 掃除口 | PVC | 1 | φ100 |
| 9 | 排気口 | PVC | 2 | φ50 |
| 10 | ベントキャップ | PVC | 1 | φ50(付属品) |

- 1) 排気口を使用しない場合には、キャップをはめたまま埋設して下さい。
- 2) 通気口として使用する場合、排気口にVU(VP)50のパイプを立て、先端にベントキャップを取り付けて下さい。
- 3) 接続するパイプは必ず接着接合して下さい。
- 4) 流入方向(IC、IR、IL)、流出方向(OC、OR、OL)をご指定いただけます。
- 5) 流入方向(IR、IL)をご指定の場合、取手位置が変更になります。
- 6) 流入方向(IR、IL)、流出方向(OR、OL)をご指定の場合、セパレーターBが反転します。

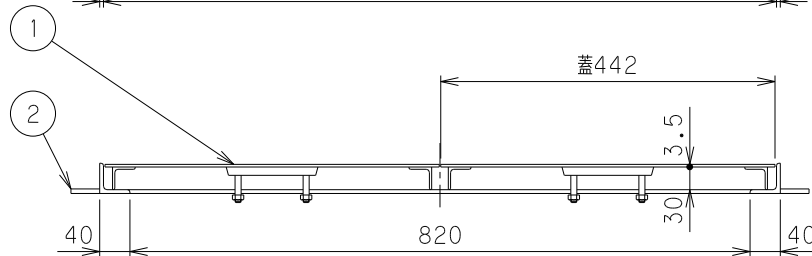
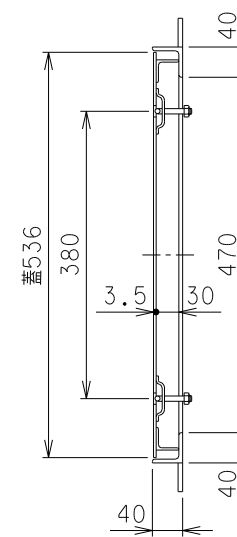
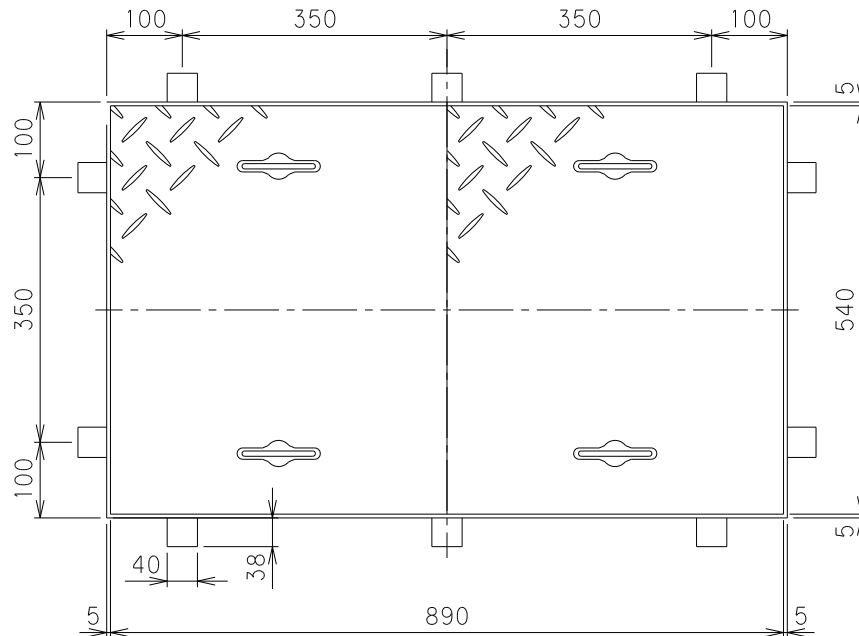
| | |
|--------|-------------|
| 容量 | 65 [L] |
| 許容流入流量 | 48.8[L/min] |

※蓋受座はGT-N75P用をご使用ください。

| | | | |
|------------|-------------------------|------------|-------------|
| | | Mコード | 82973 |
| 品名 | プラスタートラップ (パイプ流入埋設型) | 型式 (略号) | PTZS-N75 本体 |
| 前澤化成工業株式会社 | | 図番 | 25800301 |

| 番号 | 部品名称 | 材質 | 数量 | 備考 |
|----|------|-----|----|----------|
| 1 | フタ | SUS | 2 | 編鋼板3.5t |
| 2 | 受座 | SUS | 1 | L40X40X5 |

1) 蓋と受座の材質は、SUS304製です。



対応機種

| | |
|-----------|--------------|
| グリーストラップ | GT-N75P |
| グリーストラップ | GT-N75S |
| オイルトラップ | GT-N75Pオイル |
| ランドリートラップ | GT-N75Pランドリー |
| プラスタートラップ | PTZS-N75 |

| | | | |
|------------|---------------------|------------|-------------------|
| | | Mコード | 82833 |
| 品名 | FRP製グリーストラップ 蓋受座 | 型式 (略号) | 蓋受座 GT-N75 SUS |
| 前澤化成工業株式会社 | | 図番 | 25802003 |