

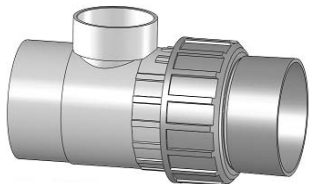
# マイサワ

## 施工要領書

屋内排水ヤリリチーズ

□ 0HYT75S×50S透明

□ 0HYT75S×50P透明



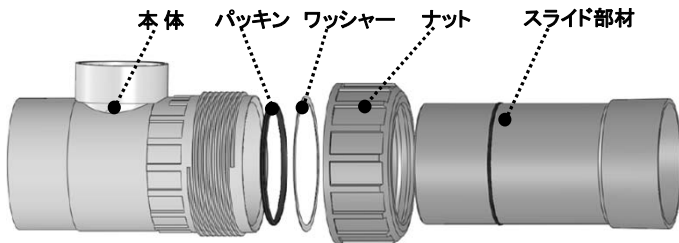
AC01



注意

- 正しく安全にお使いいただくため、ご使用前に「施工要領書」を必ず読み、大切に保管してください。
- 圧力配管には、使用しないでください。
- 屋外で使用する場合は、露出配管はしないでください。

## 各部の名称



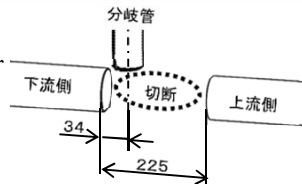
注意

パッキンとワッシャーが取り付けられていることを、必ず確認してください。漏水の原因となります。

## 施工の手順

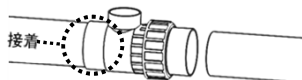
1

配管カット部の位置を決め225mmカットする。  
分岐管の中心より下流側34mmの所を基準に、  
配管を225mmカットしてください。



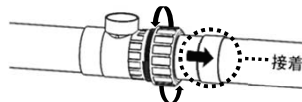
2

下流側受口(本体)を先に接着する。



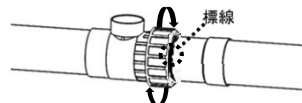
3

上流側受口(スライド部)を接着する。  
ナットを緩めて、スライド部を引き出し、  
上流側を接着してください。



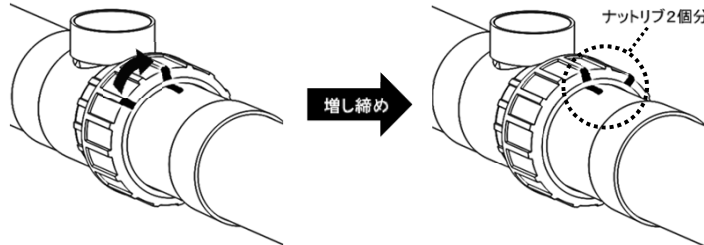
4

ナットを手で締め込む。  
スライド部の標線が見えることを確認して  
ください。



5

フックスパナ等の工具を使用し、増し締めを行う。  
ナットのリップ2カ所及びスライド部外周面1カ所に油性ペンにて標線を記入し、  
下の図を参考に、スライド部の標線を基準にナットリップ2個分増し締めを行ってください



- ① 適応フックスパナ: HW-165  
ナット締め付トルクの目安値: 25N・m