

お施主様向け

この「取扱説明書」は、必ずお施主様へお渡しください。

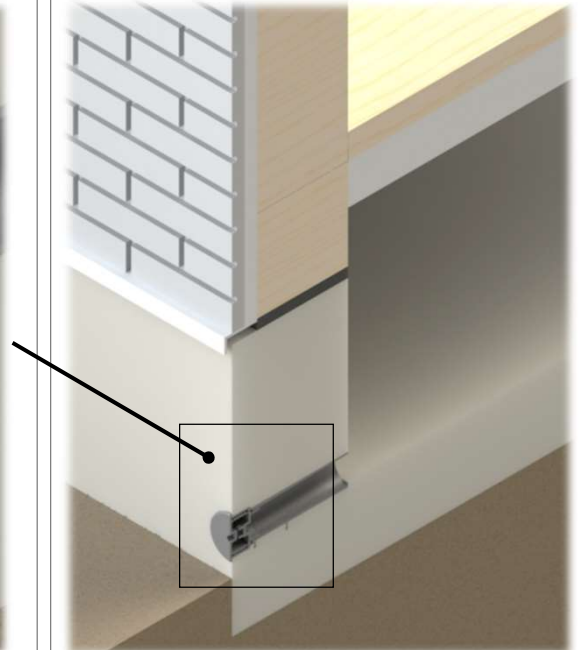
基礎アジャスト水抜管 KAM50×150-230L 取扱説明書

この度は、基礎アジャスト水抜管をお買い上げいただきありがとうございます。  
この取扱説明書は、基礎アジャスト水抜管を正しくご使用していただくためのものです。  
蓋を開ける前に必ずお読みくださるようお願い申し上げます。

部品名称



設置場所

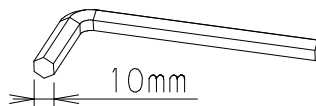


製品説明

- 豪雨災害時に床下に浸入した雨水等を放置することなく、迅速に排水するための製品です。
- 雨水の排水後には床下に泥・ゴミが溜まっている場合があります。必要に応じて清掃・乾燥・消毒等を行ってください。

ご準備いただくもの

- 六角レンチ：二面幅10mm  
外蓋・内蓋の開閉に使用します。



安全上のご注意 (マークの見方)



注意

この表示を無視して取扱いを誤った場合に使用者が軽傷を負うか又は物的損害のみの発生が想定される内容を示しています。

お問い合わせ先

- 製品に関するお問い合わせは住宅会社にご連絡ください。
- 販売元 前澤化成工業株式会社 (<http://www.maezawa-k.co.jp/>)

# ご使用方法

## 『通常時』



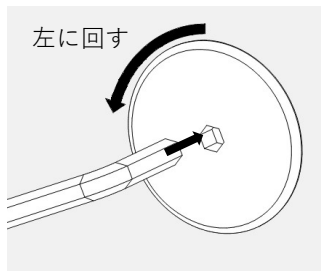
- ① 通常時は外蓋・内蓋を閉めた状態にしてください。蓋を開けたままにしておくと床下に雨水や虫などが入るおそれがあります。


## 『蓋を取り外す』 ～床下の雨水等を排水したい時～



- ② 蓋を取り外す際は、屋外の雨水等が引いた後、足元や周囲の安全をお確かめの上行ってください。屋外の水位が高い時に蓋を取り外すと、雨水やゴミが浸入するおそれがあります。

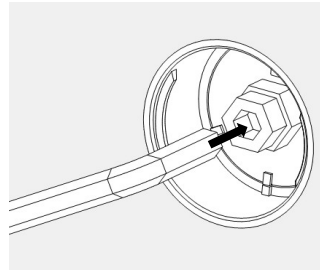
- ③ 六角レンチを外蓋の穴に挿入して外蓋を外れるまで左に回してください。



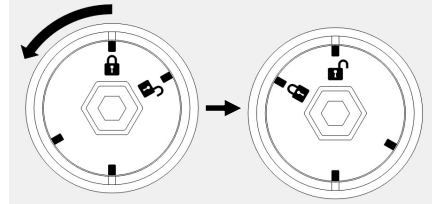
- ④ 六角レンチを内蓋の穴に挿入して「」マークが上に向くまで左に回してください。内蓋が解錠状態となりますので引き抜いてください。



内蓋がゆるんだ時、溜まった雨水等が勢いよく噴き出すおそれがあります。



左に回す



施錠状態

解錠状態

- ⑤ 内蓋・外蓋を外したことで、床下に溜まった雨水等が自然に排水されます。

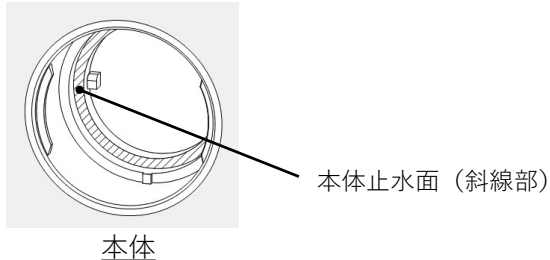
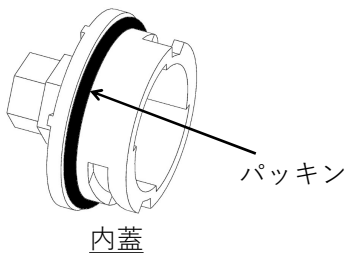


- ⑥ 雨水の排水後には床下に泥・ゴミが溜まっている場合があります。必要に応じて清掃・乾燥・消毒等を行ってください。

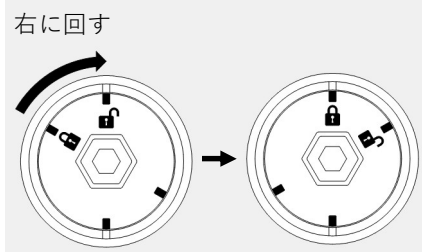
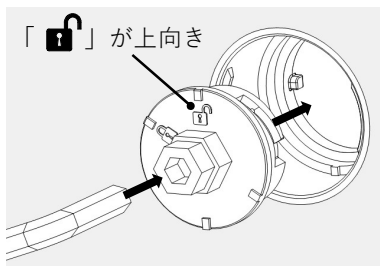
## 『蓋を取り付ける』 ～排水後に元の状態（通常時）に戻す時～



- ⑦ 外蓋・内蓋・本体を清掃して土や砂などを取り除いてください。特に『内蓋に装着されているパッキン』と『本体の止水面』は丁寧にゴミを取り除いてください。ゴミが付着したまま、内蓋を取付けると屋外より雨水等が浸入するおそれがあります。



- ⑧ 「」マークを上に向け内蓋を取付けた後、六角レンチを挿入して「」マークが上を向くまで回してください。



解錠状態

施錠状態

- ⑨ 本体と外蓋のネジ山を合わせ外蓋を六角レンチで右に回して締めてください。過度な締付は不要です。

