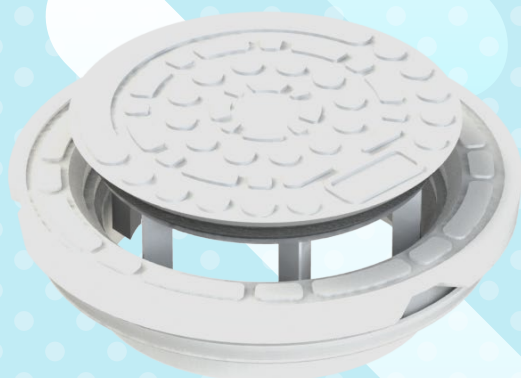


後付け圧力開放蓋

ACW - AI ライト 150 **NEW** ACW - AI ライト 200

同梱の変換アダプターを使用して、既設の蓋を圧力開放蓋に変更できます！
 (下記の取付条件参照)



圧力開放蓋



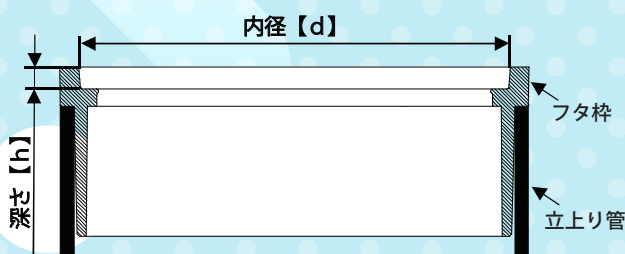
変換アダプター

※当社の硬質塩ビ製フタ枠に取り付ける場合は、本製品のフタのみをご使用いただくか、別途フタのみをお買い求めください。

品番	梱包数	設計価格	Mコード
ACW-AIライト150 (圧力開放蓋単品+変換アダプター、接合剤同梱)	8	¥ 4,400	57135
ACW-AIライト200 (圧力開放蓋単品+変換アダプター、接合剤同梱)	4	¥ 5,650	57136

取り付け条件

【フタ枠寸法】



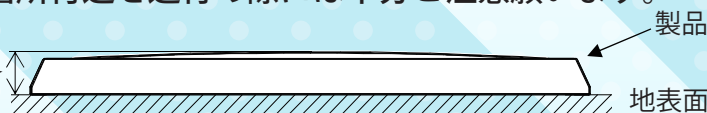
【フタ枠 寸法・材質条件】

	150 サイズ	200 サイズ
呼び径	φ 150	φ 200
内径【d】 [mm]	φ 154~160	φ 199~206
深さ【h】 [mm]	8mm以上	6.5mm以上
材質	硬質塩ビ	

注意 ※硬質塩ビ以外のフタ枠には接着できません

製品設置後地表面に段差ができます (11mm・16mm)
 設置箇所付近を通行の際には十分ご注意願います。

注意
 設置後段差
 φ150: 11mm
 φ200: 16mm



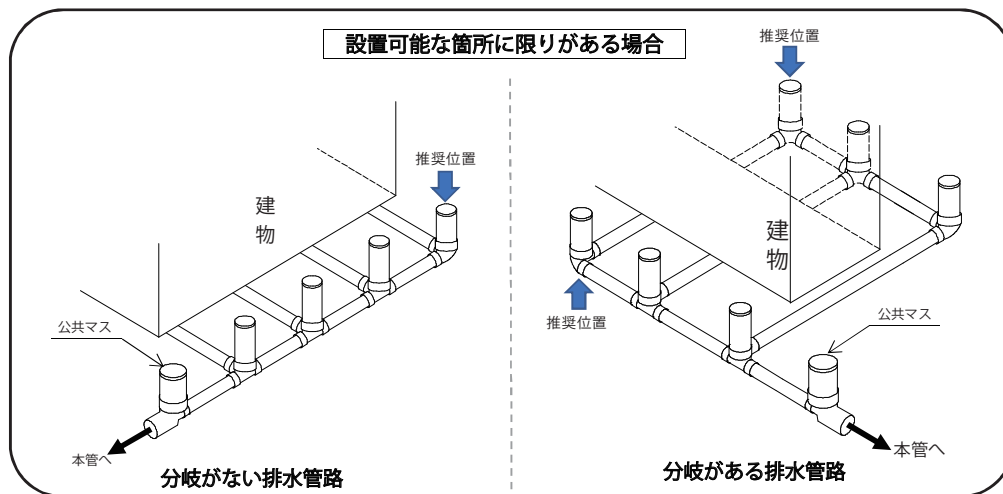
設置位置

圧力開放蓋は設置する数が多いほど大気開放する空気量が増すので効果が高まります。

分岐がある排水管路の場合、全ての経路上のマスのフタ枠に設置してください。

設置可能な箇所に限りがある場合は、可能な限り最上部のマスのフタ枠に設置してください。

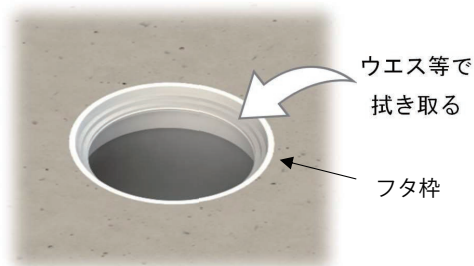
※ 圧力開放蓋の動作を阻害させる車や植木鉢などの物が載る可能性がある場所は極力避けるように、設置位置を検討してください。



取り付け方法

Step1 ~設置準備~

設置するマスのフタを取り外し、
接着面となるフタ枠の上面と内面の汚れ・油分を
ウエス等で拭き取ってください。



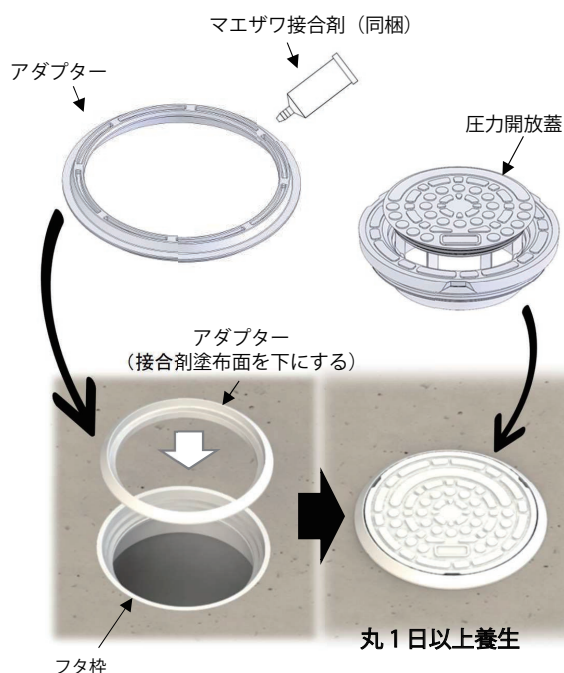
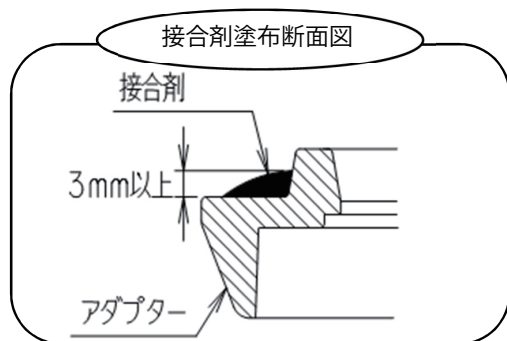
Step2 ~接着剤塗布~

同梱の“マエザワ接着剤”をアダプターの裏面に
3mm以上の厚みで盛るように塗布します。
その際、止水性確保のため接着剤が途切れず
連続して塗布されるようにしてください。

お願い

※誤接着の恐れがあるため、フタ枠とアダプター接着の際には圧力開放蓋を取り付けないでください。

※フタ枠とアダプターの接着は同梱のマエザワ接着剤をご使用ください。



Step3 ~接着・養生~

接着剤を塗布した面を下にして、
フタ枠にはめて接着します。
はみ出した接着剤はウエス等で拭き取ってください。
圧力開放蓋を閉じ、丸1日以上養生してください。

 **前澤化成工業株式会社**

ホームページアドレス <https://www.maezawa-k.co.jp/>
本社 〒103-0016 東京都中央区日本橋小網町 17-10 日本橋小網町スクエアビル
☎ 03-5962-0711(代) FAX.03-5695-0161

お問い合わせ・ご用命は...