

# スマート水道メーター 導入時の電波低減等のお悩みを マエザワがサポート!

BE SMART!

地理的に  
電波が通るか  
心配...

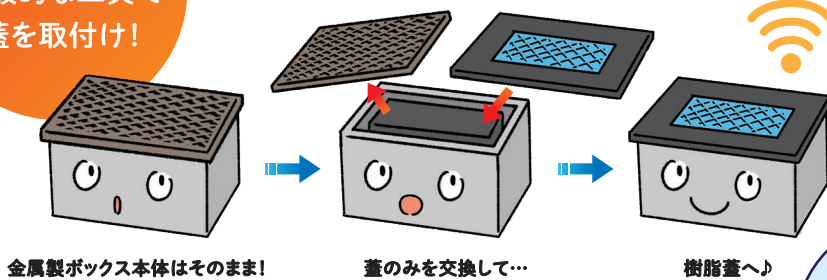
既存設備の  
交換が  
大変そう...

データ  
取得率を  
向上したい

導入  
コストが  
気になる...

枠はそのまま、  
一般的な工具で  
蓋を取付け!

マエザワの樹脂製蓋でお悩み解決!



金属製ボックス本体はそのまま!

蓋のみを交換して...

樹脂蓋へ♪

※現場状況によっては、現地加工や左官工事を補助工事として用います。

実証実験例 青森県八戸市 ■八戸圏域水道企業団様

施工性

通信性の  
改善

取付作業の  
画一化

水没対策

金属製蓋を樹脂製に替え、  
掘削なしで施工性を確保!  
さらに蓋裏に無線端末ケースを設置し、  
防水性能と通信の安定性も強化!

八戸圏域水道企業団様でのスマート水道メーターの実証実験にあたり、金属製蓋による電波遮断の問題を、金属製蓋から樹脂蓋へアダプター装着で交換する方式で解決。掘削不要かつ通信性・施工性の向上を図り、蓋裏に無線端末ケースを付けることで、通信の安定性・無線端末の取付作業の標準化と水没対策を図りました。



▼交換前



交換後

無線端末収納ケース



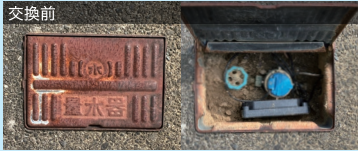
※蓋の適合等に関しては、詳しくは弊社までご連絡をおねがいいたします。

# マエザワの樹脂製量水器ボックスは、各市町村で導入・実験をしています

## 既設铸铁製蓋対応事例

### 導入事例 1 静岡県湖西市 ■湖西市環境部上下水道課様

2025年、  
湖西市様にて導入を  
して頂きました！



### 導入事例 2 富山県高岡市 ■高岡市上下水道局様 ■北陸電力送配電株式会社様

2025年、  
高岡市様にて導入を  
して頂きました！



### 実証実験例

#### 香川県多度津町佐柳島

■香川県広域水道企業団様 ■ヴェオリア・ジェネッツ株式会社様

実証実験にて  
通信性を  
大幅に改善！



### ■実証実験における通信回数の変移

通信性が大幅にUP!

設置場所	期間 / 交換日	通信回数総計	
		交換前	交換後
A	[期間] 2024/1/22~2/21 [交換日] 2024/02/06	0	315
B	[期間] 2024/1/22~2/20 [交換日] 2024/02/06	31	297
C	[期間] 2023/7/23~8/21 [交換日] 2023/08/07	0	230
D	[期間] 2023/7/23~8/21 [交換日] 2023/08/07	0	264
E	[期間] 2023/1/27~2/16 [交換日] 2023/02/02	1	276
F	[期間] 2023/11/21~12/20 [交換日] 2023/12/06	6	349

お問合せ・ご用命は下記までご連絡ください

前澤化成工業株式会社 本社 〒103-0016 東京都中央区日本橋小網町17-10 ☎03-5962-0711(代) FAX.03-5695-0161

■北日本支店 〒980-0811 仙台市青葉区一番町4-6-1 仙台タワー第一生命ビルディング  
☎022-748-4288(代) FAX.022-748-4366

仙台営業所 〒980-0811 仙台市青葉区一番町4-6-1 仙台タワー第一生命ビルディング  
☎022-748-4288(代) FAX.022-748-4366

北海道営業所 〒060-0051 札幌市中央区南一条東1-3 パークイースト札幌  
☎011-221-6177(代) FAX.011-221-6498

盛岡営業所 〒020-0034 盛岡市盛岡駅前通15-20 東日本不動産盛岡駅前ビル  
☎019-625-8466(代) FAX.019-625-8469

■北関東支店 〒330-0841 さいたま市大宮区東町2-20 三井住友海上大宮東町ビル  
☎048-647-8833(代) FAX.048-647-9825

埼玉営業所 〒330-0841 さいたま市大宮区東町2-20 三井住友海上大宮東町ビル  
☎048-647-8833(代) FAX.048-647-9825

北関東営業所 〒371-0024 前橋市表町2-2-6 前橋ファーストビルディング  
☎027-289-5855(代) FAX.027-289-5856

新潟営業所 〒950-0088 新潟市中央区万代4-1-11 太陽生命新潟ビル  
☎025-248-1400(代) FAX.025-248-1414

■東京支店 〒136-0071 東京都江東区亀戸2-22-17 日本生命亀戸ビル  
☎03-6807-0668(代) FAX.03-6807-0737

東京営業所 〒136-0071 東京都江東区亀戸2-22-17 日本生命亀戸ビル  
☎03-6807-0668(代) FAX.03-6807-0737

千葉営業所 〒260-0013 千葉市中央区中央3-10-4 マーキュリー千葉  
☎043-223-6711(代) FAX.043-223-6713

南関東営業所 〒194-0045 町田市南成瀬一丁目2番2号OSJ成瀬ビル  
☎042-851-7945(代) FAX.042-851-7982

静岡営業所 〒420-0859 静岡市葵区栄町3-9 朝日生命静岡ビル  
☎054-221-9320(代) FAX.054-221-9325

■中部支店 〒460-0003 名古屋市中区錦2-9-29 ORE名古屋伏見ビル  
☎052-218-6921(代) FAX.052-218-6920

名古屋営業所 〒460-0003 名古屋市中区錦2-9-29 ORE名古屋伏見ビル  
☎052-218-6921(代) FAX.052-218-6920

長野出張所 〒390-0813 松本市瑞穂1-1-7 あいおいニッセイ同和損保松本ビル  
☎0263-35-3155(代) FAX.0263-35-3225

北陸営業所 〒921-8051 金沢市黒田1-7-2  
☎076-249-1722(代) FAX.076-240-0744

■関西支店 〒541-0052 大阪市中央区安土町3-3-9 田村駒ビル  
☎06-6268-0071(代) FAX.06-6268-0072

大阪営業所 〒541-0052 大阪市中央区安土町3-3-9 田村駒ビル  
☎06-6268-0071(代) FAX.06-6268-0072

沖縄出張所 〒902-0068 那覇市真嘉比3-4-34 ハイツ蔵  
☎098-885-9697(代) FAX.098-885-9818

神戸営業所 〒650-0034 神戸市中央区京町83三宮センチュリービル  
☎078-393-0071(代) FAX.078-393-0072

■中国支店 〒730-0805 広島市中区十日市町1-1-9 廣鷹ビル  
☎082-294-6425(代) FAX.082-294-6428

広島営業所 〒730-0805 広島市中区十日市町1-1-9 廣鷹ビル  
☎082-294-6425(代) FAX.082-294-6428

岡山営業所 〒700-0972 岡山市北区上中野1-19-51 スタックI  
☎086-245-8655(代) FAX.086-245-8656

四国営業所 〒760-0023 高松市寿町1-3-2 日進高松ビル  
☎087-811-7511(代) FAX.087-811-7512

■九州支店 〒810-0074 福岡市中央区大手門2-3-11 HTCリバーテ大手門ビル  
☎092-771-7151(代) FAX.092-761-0194

福岡営業所 〒810-0074 福岡市中央区大手門2-3-11 HTCリバーテ大手門ビル  
☎092-771-7151(代) FAX.092-761-0194

鹿児島出張所 〒892-0847 鹿児島市西千石町1-21 MSビル  
☎099-225-8666(代) FAX.099-225-8667

■特販営業部 〒136-0071 東京都江東区亀戸2-22-17 日本生命亀戸ビル  
☎03-6807-0744(代) FAX.03-6807-0746

■水環境部 〒103-0016 東京都中央区日本橋小網町17-10  
☎03-5962-0711(代) FAX.03-5695-0166